

Syska-Vertriebsleiter Markus Schäfer über Finanzbuchhaltungs-Software

# Zeit und Kosten sparen mit intelligentem Controlling



MÖBELFERTIGUNG  
KNOW-HOW-FORUM

wirtschaftlich herausfordernden Zeiten und dient als Prognosewerkzeug.

Im Jahr 2021 betrug der Umsatz der Möbelindustrie rund 19,6 Milliarden Euro. Laut Prognose wird der Umsatz bis ins Jahr 2025 auf rund 28,14 Milliarden Euro ansteigen. Gute Aussichten also! Allerdings stellt der aktuelle Materialmangel bei gleichzeitig zunehmenden Aufträgen viele Unternehmen vor große Herausforderungen. Wichtige betriebswirtschaftliche Fragen müssen dabei berücksichtigt werden: Wie sieht der Umsatz für die diversen Produktgruppen aus? Müssen die Preise an die aktuelle Situation angepasst werden? Mit welchen Gewinnen ist in den kommenden Monaten zu rechnen?

Einen schnellen und sicheren Überblick über die relevanten Zahlen kann eine intelligente Finanzbuchhaltungslösung (Fibu) liefern. Sie ist ein einfach und effizient einsetzbares, strategisches Steuerungsmittel und bietet zuverlässige Daten zu Umsatz und Kosten, sodass exakt geplant und analysiert werden kann. Das erleichtert den alltäglichen Geschäftsbetrieb enorm.

## Im Mittelpunkt: Intelligentes Schnittstellensystem

Eine Fibu-Software ist als Controllinginstrument gut geeignet, wenn sie über eine hohe Integrationsfähigkeit mithilfe mehrerer Schnittstellen verfügt. Exakt deswegen haben wir keine isolierte Insellösung, sondern eine Software entwickelt, die ihre vielfältigen Daten und Zahlen, wie beispielsweise Lohn und Gehalt, Aus- und Eingangsrechnungen oder Warenbestandsveränderungen mittels innovativer Schnittstellen aus den anderen Softwareprogrammen bezieht. Das gewährleistet nicht nur einen sicheren Transfer, sondern auch eine effiziente Weiterverarbeitung der relevanten Daten.

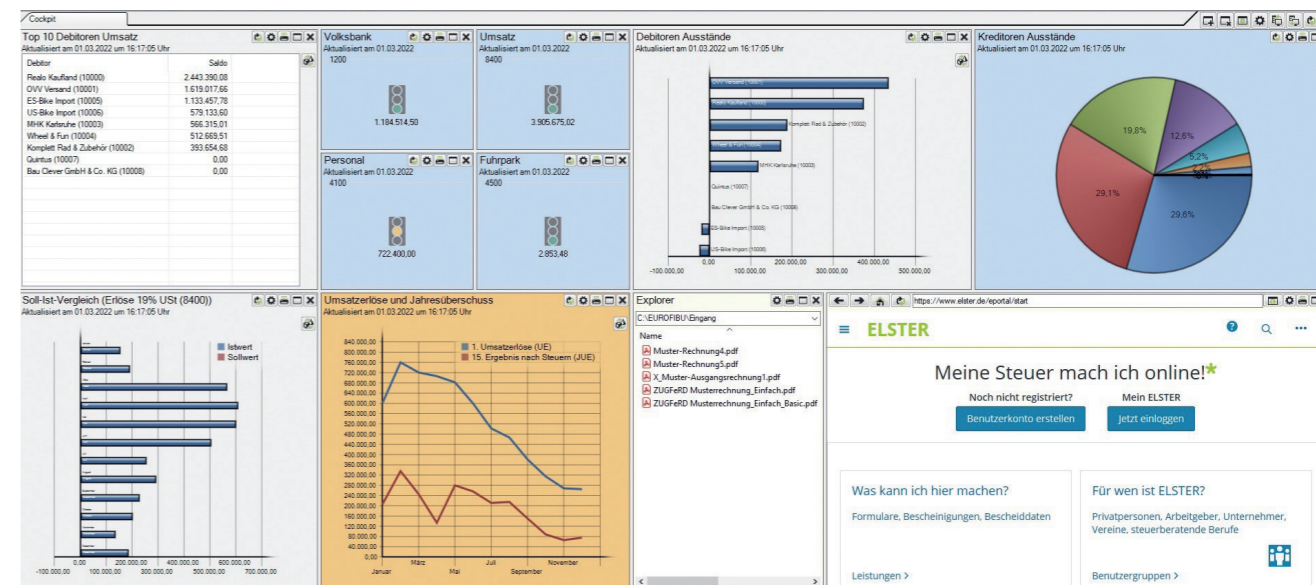
Wichtig ist außerdem, dass die Fibu-Software detaillierte Analysen sowie eine übersichtliche Darstellung von Gewinn- und Verlust-Rechnungen des Möbelbetriebes schnell und sicher zur Verfügung stellt. Auch hier steht für uns die

Das Alltagsgeschäft der Unternehmen in der Möbelfertigung ist anspruchsvoll, ebenso anspruchsvoll ist am Ende des Tages auch die Buchhaltung. Eine intelligente Finanzbuchhaltungssoftware hilft sowohl beim Controlling, alarmiert in



Markus Schäfer, Leiter Vertrieb der Syska GmbH.

Controlling leichtgemacht: Die grafische Übersicht der „syska EURO FIBU“ macht die Ergebnisse auf einen Blick vergleichbar.



Benutzerfreundlichkeit im Mittelpunkt: Eine umgehende und übersichtliche Auflistung der relevanten Größen wie Umsatz, sonstigen Erlöse, Aufwendungen, Abschreibungen oder Zinsen. Besonders hilfreich finden unsere Kunden die verschiedenen grafischen Darstellungen, die neben Listenansichten auch Zeitachsen unterstützen, die die Veränderung der Zahlen veranschaulichen.

## Alle zukünftigen Zahlen im Blick

Auf diese Weise können Unternehmen auch einen Blick in ihre Zukunft werfen: Basierend auf dem aktuellen Bankguthaben und dem Offenen-Posten-Bestand mit Zahlungszielen besteht die Möglichkeit, wochen- oder monatsgenau die verfügbare Liquidität zu berechnen. Nur so lässt sich eine drohende Zahlungsunfähigkeit, die schließlich sogar zur Insolvenz führen kann, bereits im Ansatz bekämpfen.

Besonders praktisch ist es, wenn eine ergänzende Verknüpfung mit Microsoft Excel möglich ist: Das Office-Programm holt sich tagesgenau die Zahlen aus der Software. In Excel wird die Auswertung individuell nach den spezifischen Anforderungen einmal erstellt und fortan sind die aktuellen Werte mit einem Befehl abrufbar. So können keine Fehler mehr durch manuelles Erfassen der Daten und langwierige Abstimmungsprozesse entstehen. Die Auswertungen lassen sich in ein PDF umwandeln, das sich via E-Mail versenden lässt. Das spart Zeit beispielsweise bei der Übermittlung an externe Dienstleister wie dem Steuerberater.

## Effizientes und effektives Buchen

Eine innovative Fibu zeichnet sich des Weiteren auch durch ihre individuell anpassbare Oberfläche, die Funktionsmenüs und die Icon-Leisten

aus. So wird die übersichtliche Offene Posten Liste nach einzelnen Mahnstufen gestaffelt und zeigt, welcher Kunde an die Zahlung erinnert werden muss.

In meinen Augen ist auch das alltägliche Buchen nicht zu vernachlässigen. Dieses ist sehr zeitintensiv, weshalb sich automatische Vorlagen für die alltäglichen Geschäftsvorfälle und angepasste Buchungsschablonen für jedes Unternehmen lohnen. Gleichzeitig gestaltet sich die Kontensuche viel einfacher, da mit nur einem Klick der passende Kontensatz schnell und bequem aufgerufen wird.

Mein Tipp: Eine konfipay-Integration bindet beliebig viele weitere Konten von verschiedenen Geldinstituten im Online-Banking ein und ist unabhängig von Banking-Software-Updates, was der Datensicherheit zugute kommt.

## Immer auf dem neuesten Stand

Unsere Mitarbeitenden in der Entwicklungsabteilung sorgen dafür, dass die Software regelmäßig ihre notwendigen Updates erfährt. Damit bleibt die Fibu am Puls der Zeit und kann im Bereich der elektronischen Rechnungsverarbeitung alle im Umlauf befindlichen Formate wie Bilddateien, PDFs, ZUGFeRD 2.0 oder XRechnungen verarbeiten. Sie erzeugt aus diesen Belegen vollautomatisch Buchungen und verknüpft diese miteinander. So lässt sich später sehr einfach die Rechnung zu einer Buchung anzeigen und Nachkontrollen sind deshalb kaum mehr nötig.

Dank ihrer ausgefeilten Controlling- und Reportinginstrumente liefert eine intelligente Fibu die wesentlichen Entscheidungsgrundlagen, um Möbelfertigungsbetriebe in stürmischen Zeiten erfolgreich durch den Alltag zu führen.

Markus Schäfer

## Checkliste für Fibu-Software

- Existiert eine DATEV-Schnittstelle für den Import und Export der Daten für den Steuerberater? Sie sollte zum Standard gehören.
- Besitzt die Fibu ein flexibles Schnittstellenkonzept? Es lässt die Integration in andere Softwarelösungen zu.
- Stehen intelligente Importfunktionen aus gängigen Microsoft-Programmen zur Verfügung? So können relevante Zahlen für das Controlling weiterverarbeitet werden.
- Sind Schnittstellen für den elektronischen Zahlungsverkehr vorhanden? Das erspart das manuelle Erfassen von Zahlungsein- und -ausgängen.
- Lässt sich die Software auch sicher und einfach im Homeoffice nutzen? Können sämtliche Funktionen eingesetzt werden?

<http://www.syska.de>